

**Building machines**

*Proudly made in Italy since 1963*

# Lino Sella®

## Frattazzatrice Elettronica

Plastering Machine

Nivelleuse Lisseuse

Fratasadora



Frattazzatrice elettronica per la lavorazione di tutti gli intonaci, fini e grezzi: garantisce un risultato perfetto in un tempo inferiore rispetto al lavoro manuale.

Electronic plastering machine for the process of fine and raw plaster: it allows to get a perfect plastering, impossible to achieve only with manual work, and in much shorter time.

La talocheuse électronique pour le lissage de plâtre fin et brut: il permet d'obtenir un enduit parfait, impossible à réaliser uniquement avec travail manuel, et dans un délai beaucoup plus court.



### MOD. SV18



**Dotazione di serie**  
**Standard equipment**  
**Équipement standard**

3 spugne per materiale fino e premiscelato  
3 sponges for fine and pre-mixed material  
3 éponges pour les matériaux fins et pré-mélangés

1 disco di plastic per material grezzo  
1 plastic disc for raw plaster  
1 disque en plastique pour le enduit brut

Trasformatore con tanica ad acqua  
Transformer assembly with water tank  
Groupe transformateur avec réservoir d'eau

Gruppo operativo / Working group / Groupe operatif

Cavo antitaglio  
Anti scratching cable  
Cable en materiau anticoupe

Scatola accessori  
Accessories box  
Réceptier pour accessoires

Disc diameter / Diamètre du disque / Diametro del disco

Measurements packing box  
Mesures boîte d'emballage  
Misure dell'imballo

\*\*Disponibile anche in versione base / Available also without water system / Également disponible en version sans système d'eau

**LINO SELLA WORLD** - Via Cà Silvestre, 7 - 36024 PONTE DI NANTO (Vicenza) - Italy  
Tel. +39 0444 639070 - info@linosella.com - www.linosella.com



**Building machines**

*Proudly made in Italy since 1963*

**lino Sella**®

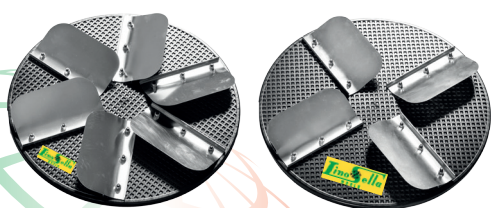
## MOD. SM22



<b>Dotazione di serie</b>
<b>Standard equipment</b>
<b>Équipement standard</b>
3 spugne per materiale fino e premiscelato 3 sponges for fine and pre-mixed material 3 éponges pour les matériaux fins et pré-mêlés
1 disco di plastica per materiale grezzo 1 plastic disc for raw plaster 1 disque en plastique pour le enduit brut
1 spugna per lavorazioni speciali 1 sponge for special processing 1 éponge pour traitement spécial
1 supporto soffitto con palo telescopico 1 compressed air support for ceiling processing 1 support d'air comprimé pour le traitement du plafond
Trasformatore con tanica ad acqua Transformer assembly with water tank Group transformateur avec réservoir d'eau
Gruppo operativo / Working group / Groupe operatif
Cavo antitaglio / Cable with anti-scratching Cable en matériau anticoupe
Scatola accessori / Accessories box / Récipient pour accessoires

Dati tecnici / Technical details / Données techniques	MOD. SV18 / MOD. SM22
Allacciamento elettrico / Electrical connection / Raccordement électrique	230 V ac 50/ 60 Hz
Potenza totale installata / Total installed power / Puissance totale installée	0,80 KW
Velocità nominale con disco a vuoto / Rated speed with "empty" disk Vitesse nominale de disque à vide	90/160 R.p.m
Capacità della tanica d'acqua / Water tank capacity / Capacité du réservoir d'eau/	2 Lt.
Transformer weight / Poids du le transformateur / Peso del trasformatore	14 kg
Peso del gruppo operativo / Working group weight / Poids du le groupe operatif	5 kg
Diametro del disco / Disc diameter / Diamètre du disque	370 mm
Misure dell'imballo / Packaging size / Dimensions de l'emballage	60x40x45 cm

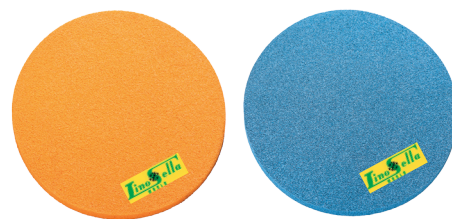
### Accessori / Accessories / Accessoires



Dischi per lisciatura  
Smoothing discs  
Disques de lissage



Dischi per raschiatura  
Scraping discs  
Disques racleurs



Spugne speciali per intonaco fine  
Special sponges for fine plaster  
Éponges spéciales pour la finition du plâtre fin

**LINO SELLA WORLD** - Via Cà Silvestre, 7 - 36024 PONTE DI NANTO (Vicenza) - Italy  
Tel. +39 0444 639070 - info@linosella.com - www.linosella.com

